

Vážení rodiče,

rády bychom Vás a Vaše děti tímto způsobem pozvaly k účasti na **výzkumu**, který se zabývá **výslovností hlásek s, š, z, ž a r**. K jeho uskutečnění hledáme **jednojazyčné děti ve věku 4, 5 a 6 let**, jejichž mateřským jazykem je **čeština** a (1) neprojevily se u nich žádné problémy s výslovností či sluchem nebo (2) mají diagnózou dyslalie hlásek s, š, z, ž nebo r.

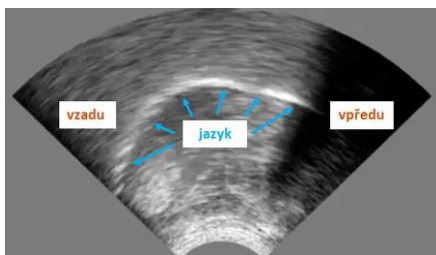
Studie je součástí projektu *Artikulační poruchy – distorze hlásek u českých dětí: využití akustické, artikulační a percepční analýzy v logopedii*. Hlavním cílem je vyvinout nové klinické nástroje, které pomohou logopedům při diagnóze poruch řeči.

Více o výzkumu:

Projekt probíhá pod vedením Tanji Kocjančič Antolík, Ph.D., z Fonetického ústavu Filozofické fakulty Univerzity Karlovy v Praze a prof. Mgr. Kateřiny Vitáskové, Ph.D., z Pedagogické fakulty Univerzity Palackého v Olomouci.

K získání dat bychom rády pořídily **zvukové nahrávky dětské řeči** a **artikulační nahrávky pohybů jazyka**. Pro zvukový záznam bude řeč dítěte nahrávána prostřednictvím mikrofonu. Pohyby jazyka budou zaznamenány pomocí ultrazvuku. Jedná se o stejnou technologii, která se používá i při dalších lékařských vyšetřeních, např. těhotenské kontroly. Ultrazvuk je rozsáhle zkoumán a bylo prokázáno, že je zcela bezpečný a neinvazivní pro dospělé i děti.

Aby bylo možné obraz jazyka uvnitř úst během řeči zaznamenat, musí být sonda umístěna pod bradou a musí zůstat ve stejné poloze. Tato fixace je během nahrávání zajištěna speciálním náhlavním setem. Ten je velmi lehký, mít ho na sobě je podobné jako nošení cyklistické helmy, dokonce je i pohodlnější.



Ultrazvukový obraz jazyka. Přední část jazyka je na pravé straně snímku.



Náhlavní set Ultrafit.

Jak bude nahrávání probíhat:

Nahrávání bude probíhat v **prostorách Vaší mateřské školky**. Zúčastněné děti dostanou za úkol čtyřikrát **opakovat 30 různých slov**. Předpokládáme, že celé jedno **nahrávání** bude trvat přibližně **15 minut**, přičemž **dalších 15 minut** bude věnováno **nasazení náhlavního setu a ultrazvukové sondy**.

S účastí v této studii **nejsou spojena žádná zdravotní rizika**. Veškeré údaje dětí budou anonymizované. Šance, že dítě bude na základě zvukových nahrávek rozpoznáno, jsou minimální. Na nahrávkách bude produkovaná řeč obsahovat pouze jednotlivá slova. Podle ultrazvukových snímků nelze mluvčího rozpoznat. Nahrávky jednotlivých hlásek, slabik nebo slov budou zveřejněny na webových stránkách ústavu, aby byly přístupné studentům a logopedům. Celý výzkum byl schválen Etickou komisí Pedagogické fakulty Univerzity Palackého v Olomouci a Komisí pro etiku ve výzkumu Filozofické fakulty Univerzity Karlovy.

Jako poděkování Vám nabízíme **odměnu v hodnotě 200 Kč**.

V případě dalších dotazů kontaktujte prosím: vyslovnost@ff.cuni.cz